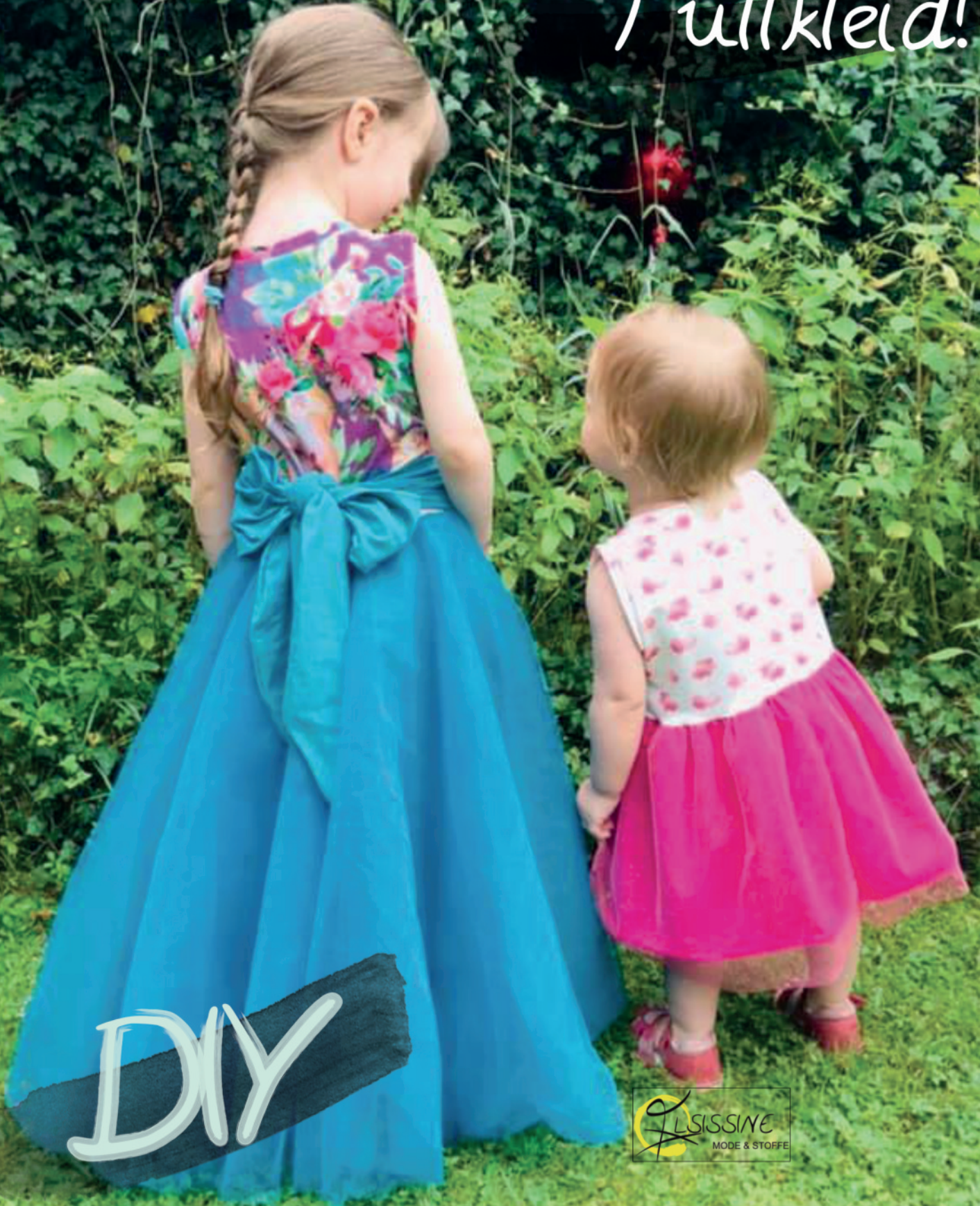


Vom Basic T-Shirt zum Tüllkleid!



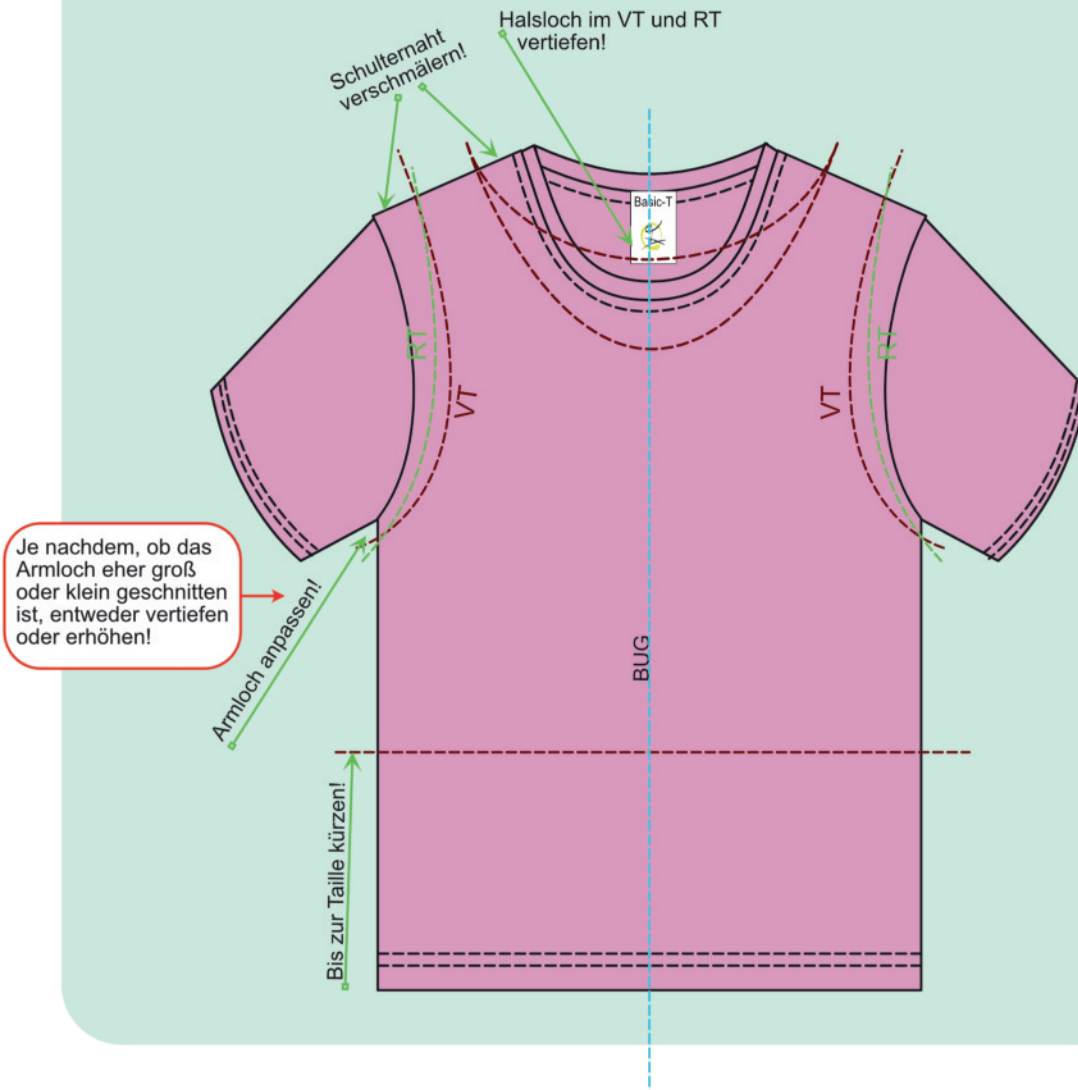
DIY



Vom Basic T-Shirt zum Tüllkleid!



1. Schnitt für ein Basic T-Shirt ausdrucken oder pausieren.
Der T-Shirt Schnitt sollte relativ körpernah sein!
(Am besten verwendet ihr hierfür einen Schnitt, welchen ihr schon einmal genäht habt und wo ihr wisst, dass er super passt!)
2. Schnitt nun abänderrt! Siehe Skizze:





Vom Basic T-Shirt zum Tüllkleid!



3. Danach das Halsloch und das Armloch ausmessen!

- Rückenteil
- Vorderteil



4. Nun den Streifen für Halsloch und Armloch zeichnen.

2x \leftarrow Armloch-1,5cm = fertige Länge \rightarrow \updownarrow 2cm + (2x0,7cm)=3,4cm

1x \leftarrow Halsloch-1,5cm = fertige Länge \rightarrow \updownarrow 2cm + (2x0,7cm)=3,4cm



Vom Basic T-Shirt zum Tüllkleid!



5. Wenn nun alle Schnittteile geändert wurden und konstruiert, geht es an den Zuschnitt!

VT und RT werden wie bei dem Basic T-Shirt im BUG zugeschnitten, Nahtzugaben nicht vergessen.

Halsloch-Streifen wird 1x zugeschnitten.

↳ ohne NZ (ist schon enthalten)

Armloch-Streifen wird 2x zugeschnitten.

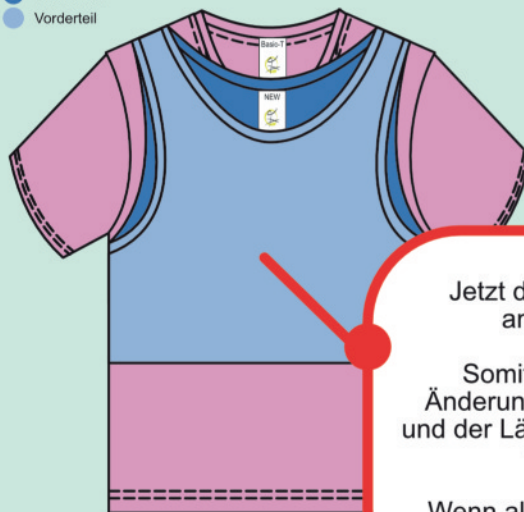
↳ ohne NZ (ist schon enthalten)

Achtung! Bei Bodenlangen Kleidern oder Kleidern mit vielen Tüllagen empfiehlt es sich das Jersey Oberteil mit einer Jerseyeinlage (z.B. H609) zu verstärken!
Warum? Weil das ganze ziemlich schwer wird und der Jersey nicht besonders formstabil ist!

6. Nun das Oberteil zusammennähen:

- Schulternähte schließen
- Halslochstreifen schließen
- Halslochstreifen einnähen
- Armlochstreifen einnähen
- SN zusammennähen

● Rückenteil
● Vorderteil



Jetzt das Shirt einmal anprobieren!

Somit können noch Änderungen an der Weite und der Länge vorgenommen werden!

Wenn alles passt geht es zum Rock!

Anprobe:

- wenn nötig Seitennähte enger nähen!
(Bitte schon vorher eine Größe wählen die relativ körpernahe geschnitten ist!)
- Da es sonst Probleme mit dem Armloch geben könnte!
wenn nötig LG kürzen



Vom Basic T-Shirt zum Tüllkleid!



7. Nun gehts zum Rockteil Taillenumfang ausmessen, am Shirt:
Siehe Skizze:



TU:	Radius	
36	5,73	cm
38	6,05	cm
40	6,37	cm
42	6,69	cm
44	7,01	cm
46	7,32	cm
48	7,64	cm
50	7,96	cm
52	8,28	cm
54	8,60	cm
56	8,92	cm
58	9,24	cm
60	9,55	cm
62	9,87	cm
64	10,19	cm

Der Radius aus dem Taillenumfang wird für die Schnittkonstruktion des Kreisrockes/Tellerocks benötigt!

TU= Taillenumfang (RT+VT)



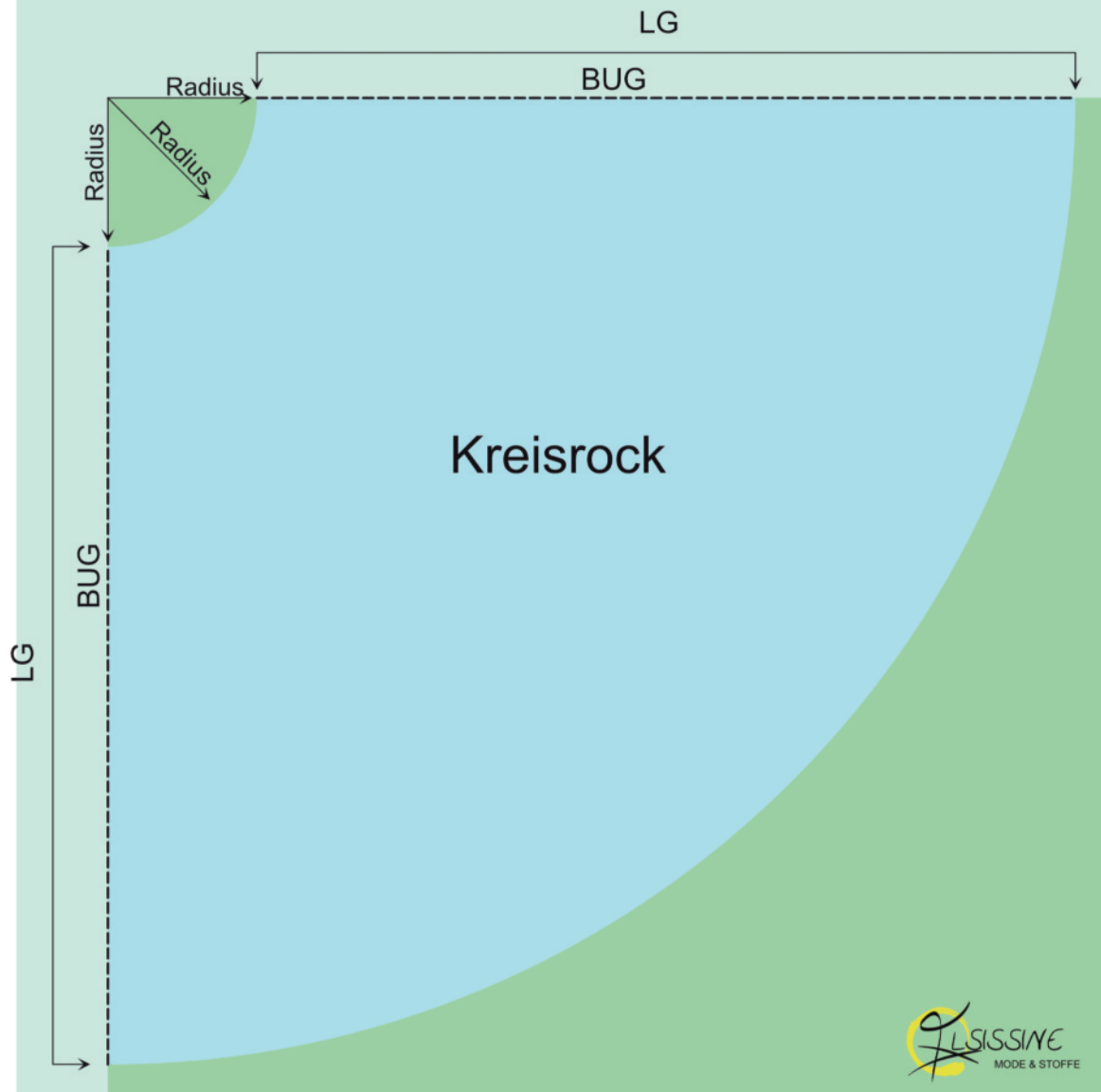
Vom Basic T-Shirt zum Tüllkleid!



8. Jetzt geht's ans konstruieren des Kreisrocks.

Hierfür benötigt ihr noch die Länge des Rockes!

↳ Je nachdem wo euer Oberteil endet, messt ihr bis zur fertigen Länge! (z.B. von der Taille bis zum Knie.)



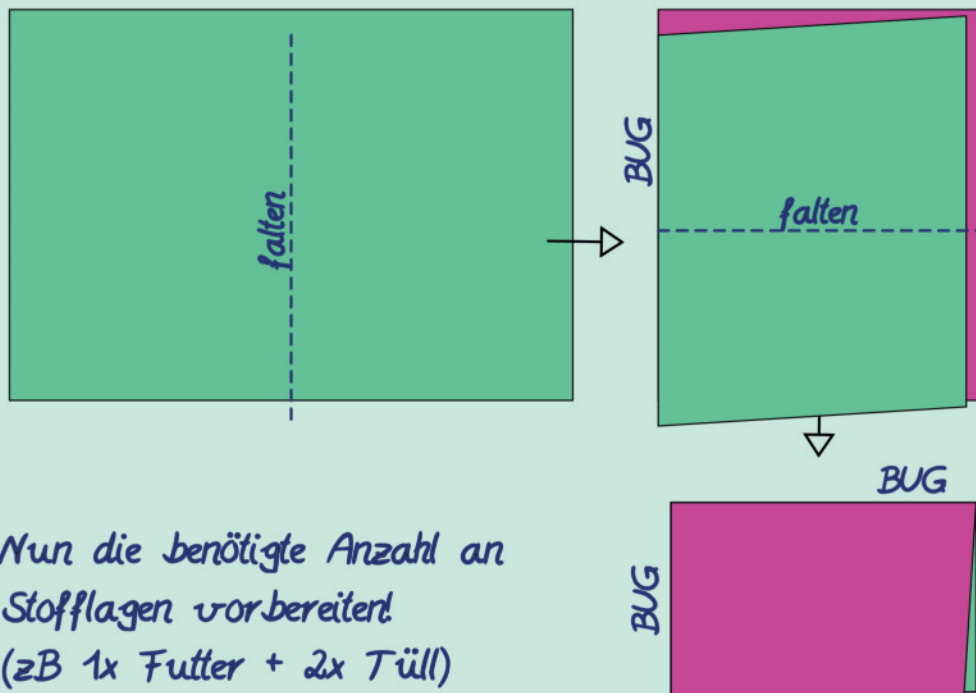


Vom Basic T-Shirt zum Tüllkleid!



9. So falte ich den Stoff:

- linke Seite
- rechte Seite



10. Nun die benötigte Anzahl an Stofflagen vorbereitet (zB 1x Futter + 2x Tüll)

Achtung! Bei Bodenlangen Kleidern darauf achten, dass Ihr den Futterrock um einiges kürzer schneidet, oder ein feineres leichteres Material verwendet!
Es empfiehlt sich, auch bei mehreren Lagen das Jersey Oberteil mit einer Jerseyeinlage (z.B. H609) zu verstärken!
Warum? Weil das ganze ziemlich schwerer wird und der Jersey nicht besonders formstabil ist!

11. Als nächstes den Schnitt auf den Stoff legen, anzeichnen und zuschneiden!

(In der Taille die Nahtzugabe anzeichnen nicht vergessen!
Ich verwende immer 0,7mm für die Overlocknaht!)



Vom Basic T-Shirt zum Tüllkleid!



12. So soll der Kreisrock nun fertig zugeschnitten aussehen!
Und ganz ohne Naht! (Hier kommt es natürlich auf
die Länge des Rockes an!)



13. Nun alle Kreisröcke in der richtigen Reihenfolge
zusammenheften. (Entweder von Hand oder mit einem
großen Stich auf der Nähmaschine. Mit dieser Naht können
Sie den Rock nun auch etwas einhalten, damit er sich
nicht zu sehr ausdehnt!)

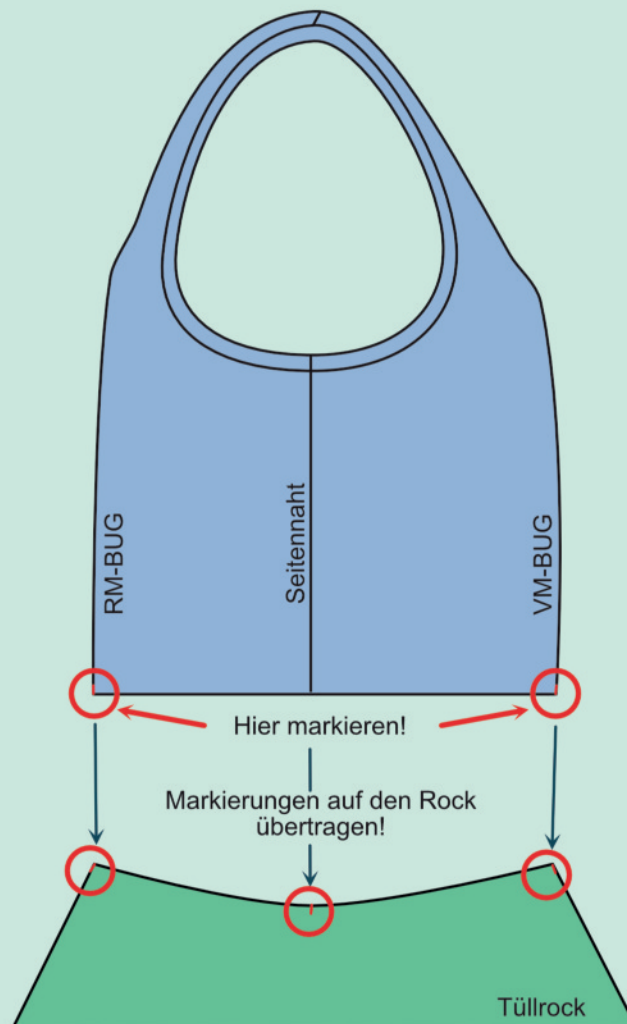
14. Sind alle Rockteile zusammengenäht, gehts ans annähen
am Shirt!
siehe Folgeblatt:



Vom Basic T-Shirt zum Tüllkleid!



15. Am Shirtteil VM-BUG und RM Bug anzeichnet
Diese Markierungen nun auf den Rock übertragen.



16. Rockteil und Shirtteil stecken und zusammennähert
(Ich nähe meine Röcke immer mit einem 4 Faden
Overlock Stich an, sollte der Rock sehr schwerer sein
würde ich noch eine zusätzliche elastische Naht nähert!)



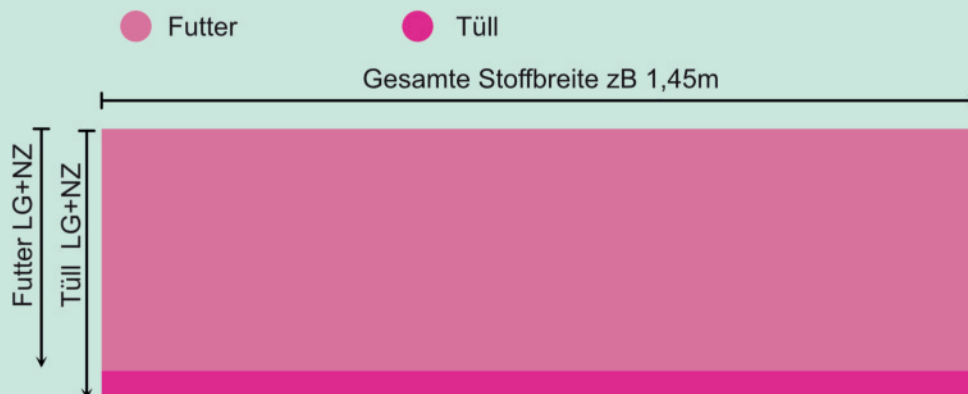
Vom Basic T-Shirt zum Tüllkleid!



16. Zum Schluss noch den Futtersaum nähen, am besten einfach einen Rollsaum machen!
Der Tüll braucht keinen Längensabschluss!

Zweite Rockvariante:

Sollte mal nicht so viel Stoff zur Verfügung sein, kann man ganz einfach eine andere Rockvariante nähen!



Futter (mindestens 2cm kürzer als den Tüll) und Tüll zuschneiden.

Die Stoffbreite der beiden Stoffe anpassen.

(je nachdem wie stark man es gerafft haben möchte kürzert!)



Vom Basic T-Shirt zum Tüllkleid!



1. RM-Nähte mit der Overlock zusammennähen.
(1x Jersey, 1x Tüll)
2. Overlock-Enden, an der Länge, mit einer Wollnadel vernähen.
(Ihr könnt auch eine französische Naht machen.)
3. Tüll und Jersey zusammenstecken, Naht auf Naht.
4. Mit einem sehr großen Stich (3 oder 4) zusammennähen.
Am Anfang und am Ende nicht verriegeln, sondern lange Fäden lassen!
5. Am Ende der Naht die Fäden verknoten (Die Fäden vom Nahtanfang bleiben unverknotet!).
Mit dem anderen Faden nun raffen.
6. Wenn das Rockteil nun gerafft ist und gleichmäßig aufgeteilt wurde, wird das Oberteil und das Rockteil zusammengenäht.
-> Siehe Seite 8

Lasst eurer Kreativität freien Lauf!

Macht einen schicken Gürtel dazu kreiert ein Winterkleid mit langen Ärmeln... Die Möglichkeiten sind beinahe unendlich!

Viel Spaß beim tüfteln und nähen eurer Prinzessinnen Kleider!



Vom Basic T-Shirt zum Tüllkleid!



*Diese Anleitung wurde von Elisabeth Christine Schusterbauer erstellt.
Alle Rechte liegen bei Elisabeth Christine Schusterbauer.
Die Anleitung wurde nach bestem Wissen und Gewissen angefertigt.
Für Fehler in der Anleitung kann keine Haftung übernommen werden.
Die Anleitung darf gewerblich genutzt werden.
Bilder Seite 11 von Alexandra Trummer und Stefanie Baumann
Titelbild von Elisabeth Schusterbauer.*

*Herausgeber:
Elisabeth Christine Schusterbauer
Elsissine
Almhausstraße 24b
4802 Ebensee am Traunsee*



*www.elsissine.at
office@elsissine.at
0664/38 23 756*