

DIY Anleitung



Tüll-Jerseyrock
für Kinder

Tüll-Jerseyrock für Kinder



1. Zuschnitt

- Jersey ganze Stoffbreite x LG + NZ (bei kleineren Größen, ca ab GR92 die ganze Stoffbreite etwas kürzen, da es sonst sehr bauschig wird!)
- Tüll 2-3 cm länger schneiden als den Jersey!
- Als nächstes, Jersey und Tüll aufeinander legen und die Breite angleichen, damit beide Teile die selbe Breite haben!

● Futter ● Tüll

Gesamte Stoffbreite zB 1,45m



2. Als erstes nähen wir die RM-Nähte mit der Overlock zusammen.

1x Jersey

1x Tüll



3. Die Nahtenden der Overlocknaht mit einer Wollnadel vernähen!



Tüll-Jerseyrock für Kinder



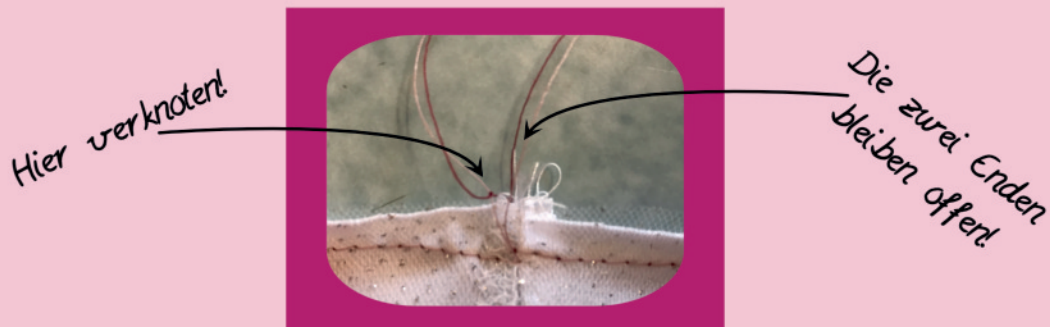
4. Tüll und Jersey zusammenstecken, Naht auf Naht.

5. Mit einem sehr großen Stich (3 oder 4) zusammennähen.
Am Anfang und am Ende nicht verriegeln, sondern lange Fäden lassen!



Den Faden auf die Stofffarbe abstimmen!
(Hier wurde nur ein Kontrastfaden zu Anschauungszwecken verwendet!)

6. Am Ende der Naht die Fäden verknoten (Die Fäden vom Nahtanfang bleiben unverknotet!).
Mit dem anderen Faden nun raffen (ca. 8cm weiter als die Gummilänge).



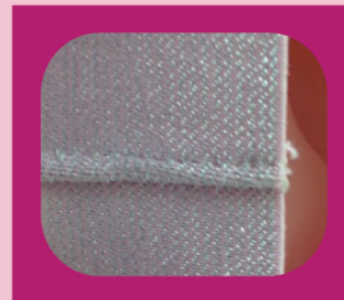
7. Wenn das Rockteil nun gerafft ist und gleichmäßig aufgeteilt wurde, noch einmal übersteppen, damit sich die Raffung nicht verschiebt!.



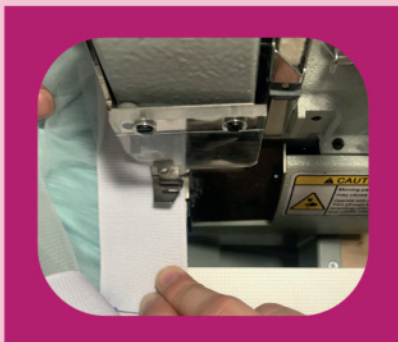
Tüll-Jerseyrock für Kinder



8. Nun den Gummi mit der Overlock zusammennähen.
Die Overlockenden wieder mit einer Wollnadel vernähen!
Und am Ende das ganze übersteppen.



9. Den Gummi und den gerafften Rock in Viertel unterteilen
und zusammenstecken.
10. Als nächstes den Gummi unter Zug, mit der Overlock auf das
Rockteil aufnähen.



11. Das Overlockende wieder mit der Wollnadel vernähen.
12. Der Tüll braucht keinen Längenaabschluss! (offenkantig schneiden)
13. Jersey mit der Rollsaum-Funktion der Overlock versäubern.

Tüll-Jerseyrock für Kinder



Bild von Zornröschen - Romana Balas

So kann man den Gummi natürlich auch aufröhert

Oder einfach nur ein süßes Jersey-Röckchen!



Bild von Knips & Ab - Alexandra Preimesberger

Diese Anleitung wurde von Elisabeth Christine Schusterbauer erstellt.

Die Anleitung wurde nach bestem Wissen und Gewissen angefertigt.

Für Fehler in der Anleitung kann keine Haftung übernommen werden!

Die Anleitung darf gewerblich genutzt werden.

Bilder, wenn nicht anders gekennzeichnet, von Elisabeth Schusterbauer

Herausgeber:

Elisabeth Christine Schusterbauer

Elsissine

Almhausstraße 24b

4802 Ebensee am Traunsee

www.elsissine.at

office@elsissine.at

0664/38 23 756